

福

祉

広

報

発行所

社会福祉法人 大阪障害者自立支援協会

理事長 里 中 亨

〒594-0031 大阪府和泉市伏屋町5丁目10-11

電話 (0725) 51-7913 番(代)

FAX (0725) 51-7914 番

メールアドレス honbu@daisyokyo.or.jp

ホームページ <http://www.daisyokyo.or.jp/>

令和元年度 <sup>よい</sup> 霄美代子氏福祉基金寄贈施設募集のお知らせ

「<sup>よい</sup>霄美代子氏福祉基金事業」として、下記のとおり障がい者支援機器の寄贈先を募集します！

1 趣 旨

故霄美代子氏のご遺志に基づき、大阪府内の障がい者施設に障がい者支援機器を寄贈し、障がい者施設の利用者が共同利用することを目的とします。

2 寄贈対象施設

法人であって、大阪府内に所在地がある障がい者支援施設。

※障がい者支援施設とは、障がい者総合支援制度による「介護給付」及び「訓練等給付」の障がい福祉サービスを提供する施設であって、地方公共団体の設置する障がい者支援施設及び地方公共団体が行う障がい福祉サービスの支援事業を受託している障がい者支援施設は除きます。

3 寄贈予定の障がい者支援機器

(1) 歩行器

寄贈する歩行器は、シンプルな固定式歩行器です。

【参考製品名】 星光医療器 固定式歩行器アルコール 3型  
サイズ 重量

小：幅 45 × 奥行 68 × 高さ 62—77cm 10kg

(肘受内側) 幅 27 × 奥行 44cm

中：幅 52 × 奥行 76 × 高さ 80—107cm 12kg

(肘受内側) 幅 35.5 × 奥行 47.5cm

大：幅 64 × 奥行 89 × 高さ 89—117cm 13kg

(肘受内側) 幅 43 × 奥行 60cm



(2) 介護式車いす

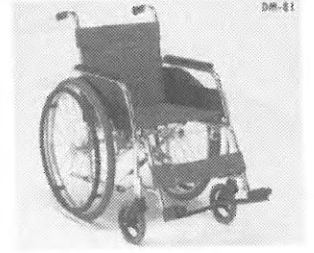
寄贈する車いすは、標準的な車いすです。

【参考製品名】 MATSUNAGA

アルミ製 AR-511B スチール製 DM-81



アルミ製



スチール製

4 寄贈予定台数

総額 200 万円以内で寄贈台数を決定します。

申込み施設多数の場合は抽選とさせていただきます。

5 障がい者支援機器寄贈申込

障がい者支援機器寄贈を希望する施設は、「令和元年度 霄美代子氏福祉基金寄贈 障がい者支援機器申込書」(下記「8」参照)に施設の概要書等参考資料を添えて、**令和元年8月30日(金)【必着】**までに提出してください。

6 決定方法

申込みのあった施設の中から、「霄美代子氏福祉基金」運営委員会において決定します。

7 寄贈時期及び方法

寄贈時期は、令和元年 12 月頃とします。

障がい者支援機器に寄贈名「霄美代子氏福祉基金寄贈」を表記します。

8 「寄贈募集要項」及び申込書の配布先

ア 市町村障がい福祉担当課

イ 大阪府社会福祉協議会及び市町村社会福祉協議会

ウ 大阪障害者自立支援協会関係 12 団体及び市町村身体障害者福祉会

エ 当法人のホームページ (<http://www.daisyokyo.or.jp/>) 及び福祉広報

9 申込及び問合せ先

社会福祉法人 大阪障害者自立支援協会

霄美代子氏福祉基金事務局

〒 543-0074 大阪市天王寺区六万體町 3 - 21

電 話 06-6776-1221 (代) F A X 06-6776-1224

# 第42回 障がい者作品展

## 出展作品大募集！！

☆あなたの出展をお待ちしております！

障がい者の自立と社会参加の促進を目的として、「第42回障がい者作品展」を「第17回共に生きる障がい者展」と同時開催します。障がいのある方々が制作された「絵画・手工芸・陶芸・写真・書」などの作品を展示・即売するもので、今年で42回目を迎えます。昨年は約3,800点を超える作品の出展をいただきました。今年も多くの方々のご出展をお待ちしております。

### 【日時】

令和元年11月16日(土)  
～11月17日(日)  
AM. 10:00～PM. 4:00

### 【場所】

国際障害者交流センター  
(ビッグ・アイ)  
泉北高速鉄道「泉ヶ丘」駅下車200m  
堺市南区茶山台1-8-1  
TEL:072-290-0900  
FAX:072-290-0920

### 【出展条件】

- ① 大阪府内に居住する障がい者
- ② 大阪府内に勤務する障がい者
- ③ 大阪府内の障がい者福祉関係施設及び団体

### 【募集作品】

手工芸品・陶芸品・絵画(53cm×45cmまで)・書・写真など。

### 【申込締め切り】

令和元年10月4日(金)までに申込書を提出してください。

当協会のホームページからもご覧いただけます。

<http://www.daisyokyo.or.jp/>

### 【問い合わせ先】

出品申し込みや作品販売などの詳細については、下記までお問合せください。

〒543-0072

大阪市天王寺区生玉前町5-33

社会福祉法人 大阪障害者自立支援協会

TEL:06-6775-9115

FAX:06-6775-9116



## 第17回 共に生きる障がい者展

同時開催

# 11/16(土)・17(日) 10:00～16:00

入場無料

会場

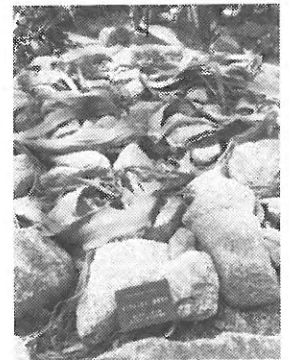
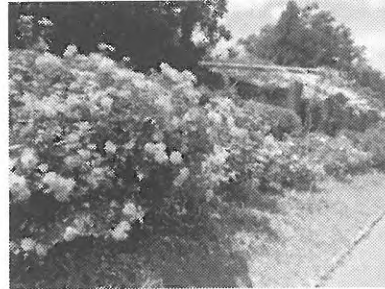
国際障害者交流センター 大阪府堺市茶山台1-8-1 TEL072-290-0900  
(ビッグ・アイ) 泉北高速鉄道「泉ヶ丘」駅下車 約200m

●主催/大阪府・大阪府教育委員会・社会福祉法人大阪障害者自立支援協会●後援/堺市(予定)  
●特別協力/社会福法人産経新聞厚生文化事業団●協賛(予定)/南海電気鉄道株式会社・泉北高速鉄道株式会社、(一財)高津成和会●協力/医療法人杏和会阪南病院(予定)

—令和元年度第1回レクリエーション—  
**初夏の京都府立植物園と東映太秦映画村を楽しむ**

令和元年7月7日(日)に行われた令和元年度第1回のレクリエーションは、初夏の京都を訪れました。梅雨のさなかとはいえ、幸い好天に恵まれ真夏日となった当日は、大阪各地から参加者185名が5台のバスに分れ、朝8時30分に出発しました。

まず訪れたのが京都府立植物園です。植物園では、アジサイやバラ園、カンナなどの今が最盛期の花々が美しい色合いを見せながら咲き誇っていました。また、日本最大級の観覧温室では、熱帯地域や砂漠地域など世界各地の様々な気候を再現しており、バオバブやキソウテンガイなど珍しい植物を身近で見ることが出来ました。



昼食は、京都一の大宴会場を誇る「ホテル平安の森 京都」で、京料理をあしらった松花堂弁当と湯豆腐をいただきました。240畳もの大広間に参加者が一同に会し、純和風のゆったりとした空間でおいしい食事をいただくことが出来ました。



昼食の後は、京都市内を東から西に横断し、東映太秦映画村に向かい、午後2時ごろに到着しました。映画村は、まさに映画の時代劇の世界を体験できるテーマパークで、いたるところに時代劇で見たことのある風景や街並みが再現され、時代劇の扮装をした俳優さんが随所に歩いていたりします。また、俳優さんと一緒に街並みを散策したりなど、参加者の皆さんも時代劇の世界を十分に楽しんでいました。他にも、美空ひばりの展示館やスタジオマーケットでのお買い物を楽しんだり、あっという間の2時間でした。



午後4時に映画村を出発し、帰路大阪へ向かいました。そして、ほぼ予定通り午後5時40分頃には無事、それぞれの出発地に到着し、解散となりました。

令和2年度障がい者を対象とした

大阪府公立義務教育諸学校事務職員及び大阪府立学校実習教員採用選考の実施について

この採用選考は、障がい者の雇用の促進等に関する法律の趣旨に基づき、障がい者雇用の促進を図ることを目的として行うものです。点字による受験も可能です。

1 選考職種

- ① 事務職員（公立義務教育諸学校）
- ② 実習教員

2 受験資格

- (1) 昭和35年4月2日から平成14年4月1日までに生まれた者で、次のいずれにも該当する者 ※学歴は問いません。
- (2) (ア) から (ウ) に掲げる手帳等のうち、いずれかの交付を受けている者（令和元年8月26日時点で、交付申請等手続き中の者を含みます。ただし、令和2年4月1日までに交付を受けていない（原本を提示できない）場合は、合格により得た一切の資格を失います。）
  - (ア) 身体障害者福祉法（昭和24年法律第283号）に基づく身体障がい者手帳
  - (イ) 都道府県知事若しくは政令指定都市市長が交付する療育手帳又は児童相談所、知的障害者更生相談所、精神保健福祉センター、精神保健指定医若しくは地域障害者職業センターによる知的障がい者であることの判定書
  - (ウ) 精神保健及び精神障害者福祉に関する法律（昭和25年法律第123号）に基づく精神障がい者保健福祉手帳
- (3) ・地方公務員法（昭和25年法律第261号）第16条に該当しない者 ※日本国籍の有無は問いません。[事務職員の場合]
- ・地方公務員法（昭和25年法律第261号）第16条又は学校教育法（昭和22年法律第26号）第9条に該当しない者 ※日本国籍の有無は問いません。[実習教員の場合]

3 第1次選考 令和元年9月29日（日）

4 受付期間

○電子申請（インターネット）で申し込む場合

令和元年7月26日（金）午前10時から8月26日（月）午後5時まで

[http://www.pref.osaka.lg.jp/kyoshokuin/syougai\\_gakkoujimu/index.html](http://www.pref.osaka.lg.jp/kyoshokuin/syougai_gakkoujimu/index.html) [事務職員の場合]

[http://www.pref.osaka.lg.jp/kyoshokuin/syogai\\_jissyukyoin/index.html](http://www.pref.osaka.lg.jp/kyoshokuin/syogai_jissyukyoin/index.html) [実習教員の場合]

（毎週火曜日、金曜日の18:00～24:00はメンテナンスのためサービスを停止することがあります。その他、急な保守点検等により申込みができない場合がありますのであらかじめご了承ください。）

○郵送で申し込む場合

令和元年7月26日（金）から8月26日（月）まで（当日消印有効）

5 申込、問合せ先

この選考についての詳細や点字による選考案内を希望される方は下記までお問い合わせください。

府民お問合せセンター「ピピッとライン」 電話：06-6910-8001

FAX、Eメールでのお問合せ先

大阪府教育庁 教職員室 教職員人事課 採用グループ

FAX：06-6944-6897 Eメール：kyoshokuin-g09@sbox.pref.osaka.lg.jp

**ケアハウス・OSAKA 歓の里**  
よろこびのさと

安心・ゆとり・生きがいのある暮らしのご提案

ご入居者募集中

ご相談ご見学 大歓迎

- 60歳以上から入居できます。
- 泉北高速「光明池駅」より徒歩10分。

▶ 介護が必要になっても、安心して生活して頂けます。

〒594-0031 和泉市伏屋町5-10-11  
お申込みお問合わせ ☎ 0725-57-0791  
※パンフレットご希望の方は送付致します。

ぜひ一度、見学にお越し下さい！

社会福祉法人 大阪障害者自立支援協会

**歓の里**  
デイサービスセンター

（送迎、食事付）  
1日体験無料！

〒594-0031 和泉市伏屋町5-10-11  
TEL.0725-57-0711  
FAX.0725-57-0721

ご注文承ります！

名刺・ハガキ・チラシ・機関紙  
自治会報・冊子物・封筒等の作成印刷  
会議・講演等のテーブルおこし  
タオル製品の箱詰め・印刷物の発送  
陶器制作・販売

（社福）大阪障害者自立支援協会 障がい者支援施設  
**大阪ワークセンター**

TEL 0725-57-0883  
FAX 0725-57-0884  
e-mail wcenter@triton.ocn.ne.jp  
http://www.osakaworkcenter.jp/  
〒594-0031 和泉市伏屋町5-10-11  
（光明池運転免許試験場裏）

この「福祉広報」は、共同募金配分金を受けて作成したものです。